

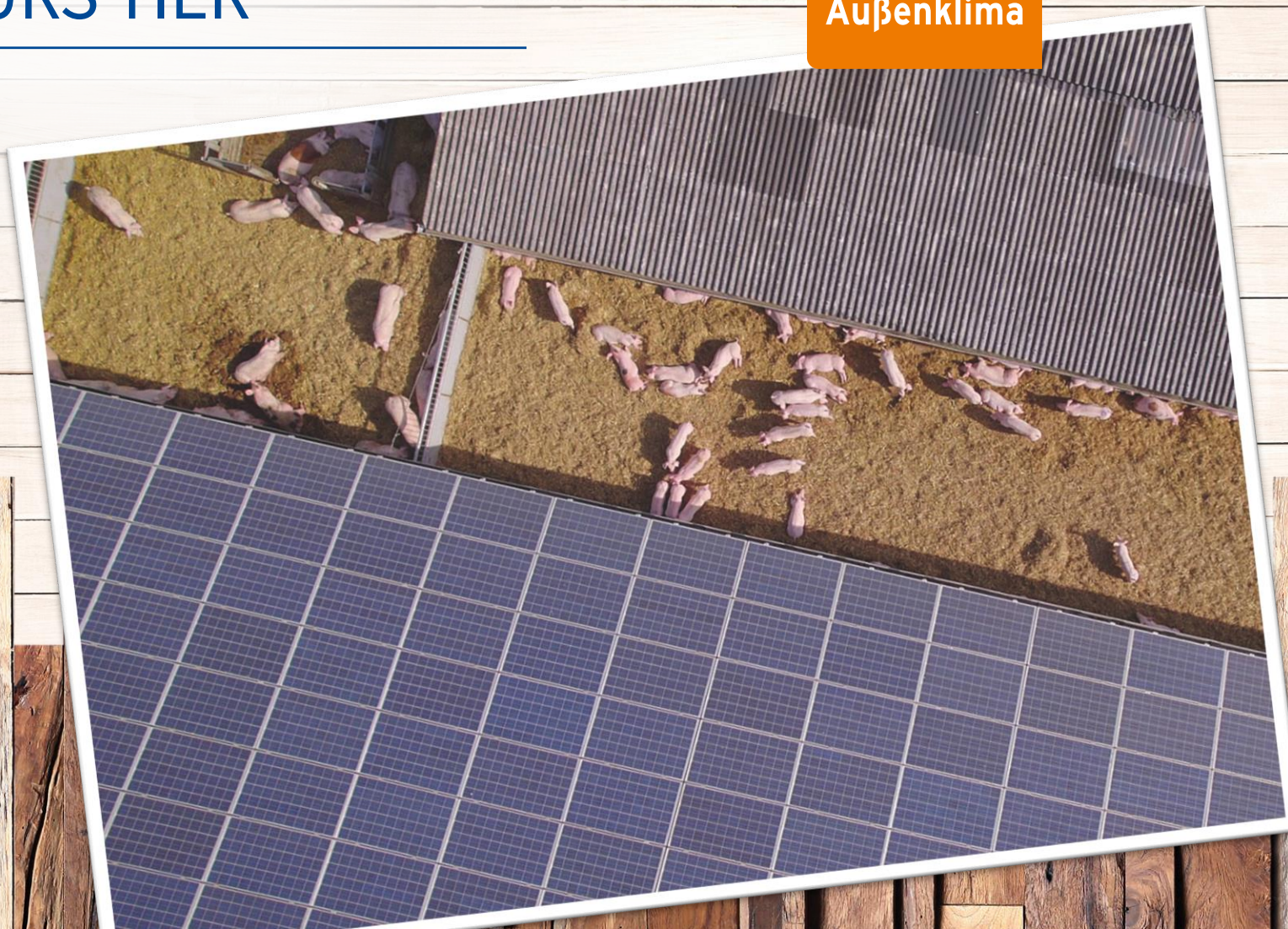


VERANTWORTUNG FÜRS TIER

haltungs-
form.de

1 2 3 4

Außenklima



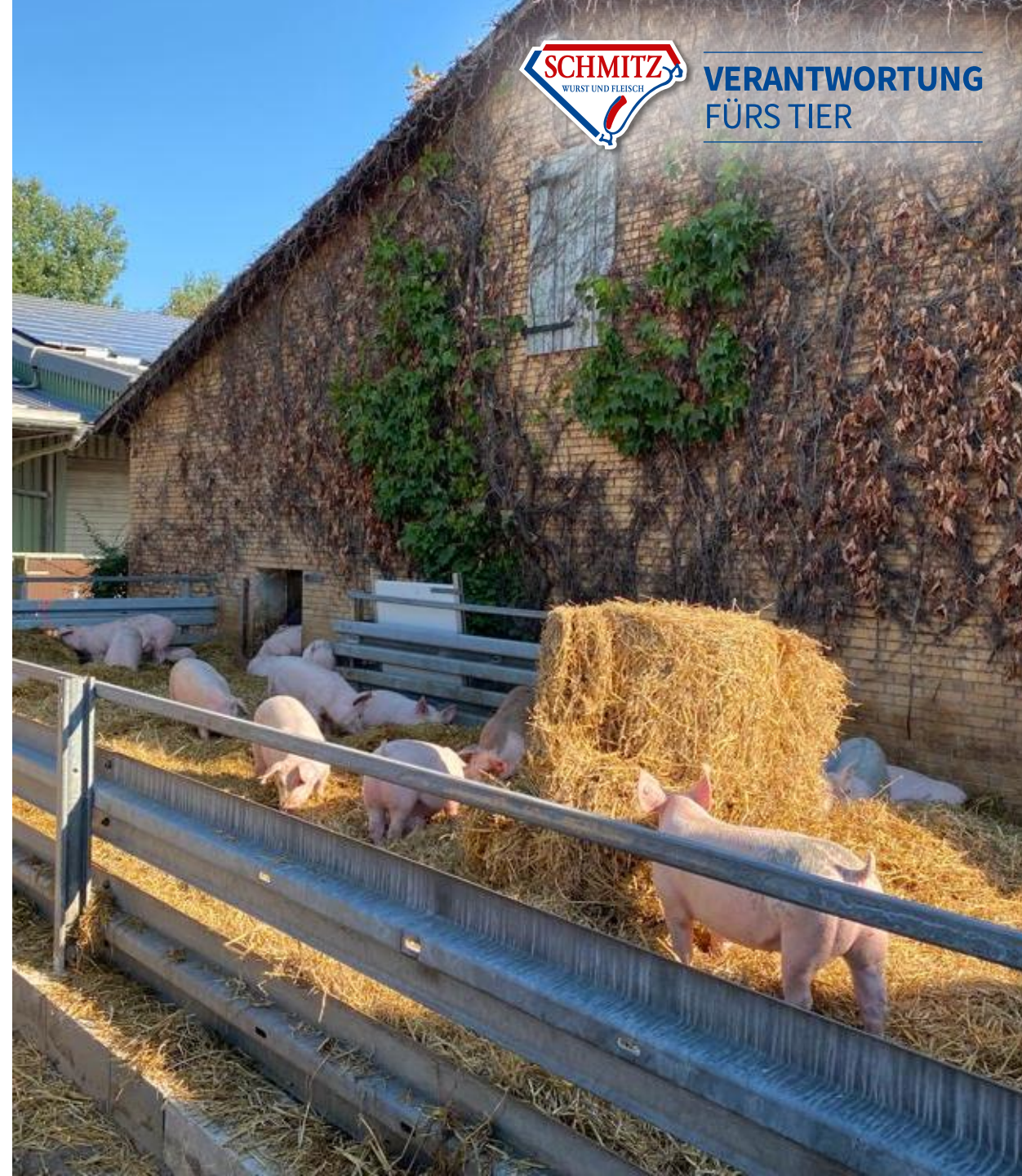
PLEASED TO MEAT YOU!

- Auf Fleisch muss man nicht verzichten. Wer es kauft, sollte aber auf das Tierwohl achten. Das steht heute bei vielen Menschen hoch im Kurs
- Dank regelmäßigem Auslauf im Freien, artgerechter Tierhaltung und gentechnikfreiem Futter leben unsere Tiere unter sehr guten Bedingungen
- Eine soziale und nachhaltige Produktion ist wichtig, die das Tierwohl in den Vordergrund rückt



ARTGERECHTE TIERHALTUNG & SOZIALE NACHHALTIGKEIT

- Schon seit der Gründung unseres Familienbetriebes im Jahr 1911 legen wir Wert auf Nachhaltigkeit
- Seit 2016 stehen wir mit unserem im 2021 zertifiziertem Schweinehaltungskonzept “Schmitz – Verantwortungs fürs Tier” für unser Qualitätsversprechen
- Uns ist wichtig, dass unsere Schweine artgerecht aufgezogen, gehalten und geschlachtet werden
- Unser Ziel: die Schweine naturnah wie nur möglich aufzuziehen, damit wir wirklich von “glücklichen Schweinen” sprechen können



VERANTWORTUNG
FÜRS TIER

NATURBELASSENES STROH ZUR EINSTREU UND EIN WÜHLBEREICH BIETEN DEN SCHWEINEN WOHLFÜHLBEREICHE



VERANTWORTUNG
FÜRS TIER



DEN TIEREN STEHT ZUSÄTZLICH ZUR
EINSTREU ORGANISCHES UND
ROHFASERREICHES BESCHÄFTIGUNGS-
MATERIAL ZUR VERFÜGUNG.



VERANTWORTUNG
FÜRS TIER

UNSERE SCHWEINE...

Erhalten durch Liege- und Wühlbereiche mit viel Stroh ein angenehmes Leben

- Werden ausschließlich mit gentechnikfreiem Futter gefüttert und erhalten ihr Gewicht auf natürliche Weise
- Haben getrennte Fress- und Kotbereiche für ein sauberes Umfeld
- Können in einer offenen Stallfront oder mit einem Auslauf ins Freie die Natur genießen und haben immer ein gut zirkuliertes Klima im Stall
- Antibiotika erlauben wir nur nach ärztlicher Indikation als Einzelbehandlung



**DAS GENTECHNIKFREIE FUTTER
WIRD IN GEKRÜMELTER FORM
EINGESETZT.**



**VERANTWORTUNG
FÜRSTIER**



EIN STRESSFREIER UND REGIONALER TRANSPORT

- Wir achten darauf, dass die Tiere nicht länger als unbedingt nötig transportiert werden, denn wir arbeiten mit regionalen Landwirten zusammen
- Somit vermeiden wir Transporte, die länger als 4 Stunden dauern
- Und so stellen wir sicher, dass unsere Tiere so wenig Stress wie möglich empfinden



REGIONAL UND NACHHALTIG

- Wir kennen jeden Bauern und Schlachter persönlich und pflegen ein freundschaftliches Miteinander
- Sie achten darauf, dass anfallende Gülle nicht wahllos über die Äcker verstreut wird. Sie wird naturgerecht als Dünger verwendet, so, dass die Nährstoffbilanz im Gleichgewicht bleibt



DAS BIETEN WIR **den Landwirten:**

- Langfristige Zusammenarbeit
- Flexible Mengen seitens des Landwirtes
- Garantierte Abnahme durch Firma Schmitz
- Stabile, faire Preise
- Transparente Abrechnungsmaske
- Optimale Haltungform durch Nutzung bestehender Stallsysteme
- Wir kennen jeden Bauern und Schlachter und pflegen ein freundschaftliches Miteinander



SCHMITZ – VERANTWORTUNG FÜRS TIER

HISTORIE DER SCHMITZ SCHWEINE

- Bereits 2016 haben wir das Schweinehaltungskonzept “Schmitz – Verantwortung fürs Tier“ zertifizieren lassen, welches für unsere ethischen Vorstellungen eines Schweinehaltungskonzeptes bürgt
- 2021 wurde durch die Initiation des Handels die Haltungskennzeichnung eingeführt, in der unser bereits bestehendes Konzept in die Haltungsform 3 anerkannt und unter “Schmitz – Verantwortung fürs Tier“ eingestuft wurde



VERANTWORTUNG FÜRS TIER

DIE HALTUNGSFORM 3 UND GS SCHMITZ



Naturbelassenes Stroh als Einstreu.



Frei zugängliche wie Fressbereich, Liegebereich, Wühlbereich. Sonnenschutz ist immer gegeben. Im Wühlbereich ist Spaltenboden nicht erlaubt. Direkter Kontakt zur Witterung ist für die Schweine möglich.



Stroheinstreu steht ständig den Schweinen zur Verfügung, ausreichend geschlossene Strohecke.



Nach tierärztlicher Indikation Einsatz Antibiotika. Krankentucht entsprechend des gesetzlichen Anforderungen + geschlossene Liegefläche und ausreichend Stroheinstreu.



Inhabergeführtes Familienunternehmen + QS-Zertifizierung. Betriebsleiter muss Sachkundennachweis vorweisen können.



Futter in gekrümmelter Form und gentechnikfrei.



100 % 100 % Transparenz durch feste Partnerschaften



Offenfronstall/Offenstall: Platzangebot: 50% mehr als in konventioneller Haltung.



Transportzeit unter 4 Stunden. Fahrzeuge müssen im QS Prüfsystem vorhanden sein. Ausreichend Verladeeinrichtungen.



Futter ohne Gentechnik



Offene Stallseite oder überdachter Außenbereich am Stall. Platz im Stall mind. 40% mehr vorgeschrieben



Den Tieren steht zusätzlich zur Einstreu organisches Beschäftigungsmaterial zur Verfügung

GELEBTE NACHHALTIGKEIT ZERTIFIZIERT!

Trotz aktuellen politischen und ethischen Gründen muss man nicht auf den Verzehr von Fleisch verzichten. Wichtig ist darauf zu achten, woher es kommt und unter welchen Bedingungen die Tiere leben. Wer verantwortungsvoll kauft, hilft der Umwelt, den Tieren und der regionalen Landwirtschaft. Schweine, die nachhaltig und regional aufwachsen, haben ein gutes Leben.

Wir produzieren hochwertige und nachhaltige Lebensmittel und lassen uns dies regelmäßig durch strenge Prüfungen bestätigen.


- 2004 erhielten wir das QS-Prüfzeichen
- 2005 erhielten wir die Higher Level IFS-Zertifizierung
- Seit 2011 sind wir Ökoprofit-zertifiziert und nehmen somit an einer Umweltverbesserung teil
- 2017 wurden wir mit einer VLOG-Zertifizierung ausgezeichnet, da wir unsere Lebensmittel ohne Gentechnik herstellen
- Im Jahr 2019 wurden wir für unsere langjährige Produktqualität von der Deutschen Landwirtschafts-Gesellschaft ausgezeichnet. Es steht für ein nachhaltiges Qualitätsstreben



VERANTWORTUNG
FÜRS TIER

AUF UNSERE AUSZEICHNUNGEN SIND WIR STOLZ!



A family of six people and a dog are standing in a lush green field. On the left, a man in a brown jacket and a woman in a green sweater and scarf are smiling. In the center, a woman with dark curly hair wears a white fur vest. To her right, a young man in a green sweater and glasses stands next to an older man in a brown cap and quilted vest. On the far right, a woman in a tan jacket and scarf stands with her hands in her pockets. In the foreground, a large black dog sits on the grass. The background shows a line of trees under a bright sky.

**UNSER UNTERNEHMEN WIRD MITTLERWEILE
IN DER 3. GENERATION GEFÜHRT. TRADITION,
BODENSTÄNDIGKEIT & DER WILLE ZUR
FRISCHE UND QUALITÄT SIND WERTE, DIE WIR
NACH WIE VOR LEBEN.**



**VERANTWORTUNG
FÜRS TIER**



VERANTWORTUNG
FÜRS TIER

FAMILIENTRADITION, FRISCHE & QUALITÄT

- Unsere Werte von damals werden auch heute gelebt. Wir legen Wert auf Nachhaltigkeit und Regionalität
- Unsere Schweine sind „glückliche Schweine“, die in einem artgerechten Umfeld aufwachsen
- Unsere Metzgermeister beherrschen ein traditionelles Handwerk





VERANTWORTUNG
FÜRS TIER

**DIE KUNST UNSERER METZGERMEISTER
WIRD BEI UNS ALS WERTVOLLE
TRADITION GELEBT.**



**VIELEN
DANK!**



**VERANTWORTUNG
FÜRS TIER**

